

# Wesentliche Anlegerinformationen (Key Investor Information)



Gegenstand dieses Dokuments sind wesentliche Informationen für den Anleger über diesen Fonds. Es handelt sich nicht um Werbematerial. Diese Informationen sind gesetzlich vorgeschrieben, um Ihnen die Wesensart dieses Fonds und die Risiken einer Anlage in ihn zu erläutern. Wir raten Ihnen zur Lektüre dieses Dokuments, so dass Sie eine fundierte Anlageentscheidung treffen können.

## BayernInvest Short Term Fonds, Anteilklasse TL

WKN/ISIN 971778 / LU0034055755

Verwaltungsgesellschaft des Teilfonds ist die BayernInvest Luxembourg S.A., 3, rue Jean Monnet, L-2180 Luxembourg.

Diese ist eine 100%ige Tochter der BayernInvest Kapitalanlagegesellschaft mbH, München

### Anlageziel und Investmentpolitik

Ziel der Anlagepolitik ist die Erwirtschaftung eines regelmäßigen Ertrages durch laufendes Einkommen sowie die Minimierung der Ertrags- und Vermögensschwankungen. Im Rahmen der variablen Portfolio-Struktur wird den Gesichtspunkten Risiko- und Renditeoptimierung durch eine breite Streuung des Anlagevermögens Rechnung getragen.

Die Anlage des Teilfondsvermögens erfolgt zu min. 51% in Anleihen oder anderen zinstragenden Wertpapieren des internationalen Kapitalmarkts. Die durchschnittliche Restlaufzeit des Teilfondsvermögens beträgt max. 3 Jahre.

Der überwiegende Teil der vorgenannten Anlagen erfolgt in auf EURO denominierten Anlagen. Ergänzend dazu werden Investitionen im Dollarraum, hier insbes. Amerika, sowie auch in geringem Umfang in anderen Regionen getätigt.

Das Anlageuniversum des BayernInvest Short Term Fonds umfasst neben öffentlichen Anleihen, Pfandbriefen und Unternehmensanleihen im Investmentgrade-Bereich auch High-Yield-Anleihen, Wan-

delanleihen, Nachranganleihen sowie Emerging Market Anleihen. Weiterhin kann der Fonds zu Absicherungszwecken Derivategeschäfte einsetzen. Zusätzlich setzt der Fonds diese zu Anlagezwecken ein, um höhere Wertzuwächse zu erzielen und um steigende oder fallende Kurse zu nutzen.

Die Erträge der Anteilklasse werden thesauriert.

Die Anleger können von der Verwaltungsgesellschaft grundsätzlich bewertungstäglich die Rücknahme der Anteile verlangen, sofern es sich um einen ganztägigen Bankarbeitstag in Luxemburg und Frankfurt am Main handelt. Die Verwaltungsgesellschaft kann jedoch die Rücknahme aussetzen, wenn außergewöhnliche Umstände dies unter Berücksichtigung der Anlegerinteressen erforderlich erscheinen lassen.

Die Gebühren für den Kauf und Verkauf von Wertpapieren trägt der Fonds. Sie entstehen zusätzlich zu den unter „Kosten“ abgeführten Prozentsätzen und können die Rendite des Fonds mindern.

### Risiko- und Ertragsprofil



**Dieser Risikoindikator beruht auf historischen Daten; eine Vorhersage künftiger Entwicklungen ist damit nicht möglich. Die Einstufung des Fonds kann sich künftig ändern und stellt keine Garantie dar. Auch ein Fonds, der in Kategorie 1 eingestuft wird, stellt keine völlig risikolose Anlage dar.**

Der BayernInvest Short Term Fonds ist in Kategorie -4- eingestuft, weil sein Anteilspreis maßgeblich durch die Entwicklung der Anleihen und anderen zinstragenden Wertpapieren des internationalen Kapitalmarkts in seinem Portfolio beeinflusst wird. Durch den Einsatz von kurzen Laufzeiten des Anlagevermögens strebt der Teilfonds einen stetigen Wertzuwachs des Fondsvermögens an.

**Folgende Risiken haben auf die Einstufung keinen unmittelbaren Einfluss, können aber trotzdem für den Fonds von Bedeutung sein:**

**Aktienrisiko:** Der Wert von Aktien spiegelt nicht immer den

tatsächlichen Unternehmenswert wider. Es kann daher zu großen und schnellen Schwankungen dieser Werte kommen, wenn sich Marktgegebenheiten und Einschätzungen von Marktteilnehmern hinsichtlich des Wertes dieser Anlagen ändern.

**Kreditrisiko:** Der Fonds legt einen wesentlichen Teil seines Vermögens in Anleihen an. Deren Aussteller können insolvent werden, wodurch die Anleihen ihren Wert ganz oder zum Teil verlieren.

**Kontrahentenrisiko:** Der Fonds kann Derivategeschäfte mit einem oder mehreren Vertragspartner(n) abschließen. Wenn ein Vertragspartner insolvent wird, kann er eventuell offene Forderungen des Fonds nicht mehr oder nur noch teilweise begleichen.

**Derivaterisiko:** Der Fonds kann Derivategeschäfte zur Absicherung einsetzen, sowie um höhere Wertzuwächse zu erzielen und um steigende oder fallende Kurse zu nutzen. Die erhöhten Chancen gehen mit erhöhten Verlustrisiken einher.

**Operationelle und Verwahrisiken:** Der Fonds kann Opfer von Betrug oder anderen kriminellen Handlungen werden. Er kann auch Verluste durch Missverständnisse und Fehler von Mitarbeitern der Verwaltungsgesellschaft oder einer Verwahrstelle oder externer Dritter erleiden.

Schließlich kann seine Verwaltung oder die Verwahrung seiner Vermögensgegenstände durch äußere Ereignisse wie Brände, Naturkatastrophen u.ä. negativ beeinflusst werden.

Detaillierte Informationen zu den einzelnen Risiken entnehmen Sie bitte dem jeweils gültigen Verkaufsprospekt des Fonds. Diesen finden Sie unter: [www.BayernInvest.lu](http://www.BayernInvest.lu)

## Kosten

**Die Kosten entstehen für die Verwaltung, Verwahrung und Anlageberatung des Fonds inklusive Vertrieb und Marketing. Diese Kosten vermindern den Ertrag Ihres Investments.**

Einmalige Kosten vor und nach der Anlage in einen Anteil der Anteilklasse TL

**Ausgabeaufschlag:** max. 3%

**Rücknahmeaufschlag:** entfällt

Dabei handelt es sich um den Höchstbetrag, der von Ihrer Anlage vor der Anlage/der Auszahlung Ihrer Rendite abgezogen wird.

Kosten, die vom Fonds im Laufe des Jahres abgezogen werden:

**Depotbankgebühr:** Derzeit 0,08 %, max. 0,7% p.a.

**Verwaltungsgebühr:** Derzeit 0,58 %, max. 0,65% p.a.

**Laufende Kosten:** 0,91 %

Kosten, die der Fonds unter bestimmten Umständen zu tragen hat:

**Performance Fee:** derzeit nicht vorgesehen

Bei den laufenden Kosten handelt es sich um eine Kostenschätzung. Die Angabe der laufenden Kosten bezieht sich auf das vergangene Kalenderjahr, welches im Dezember 2013 endete; sie können von Jahr zu Jahr schwanken. Der OGAW-Jahresbericht für jedes Geschäftsjahr enthält Einzelheiten zu den genauen berechneten Kosten. Diese laufenden Kosten beinhalten nicht:

- Performance fees
- Transaktionskosten
- Kreditzinsen

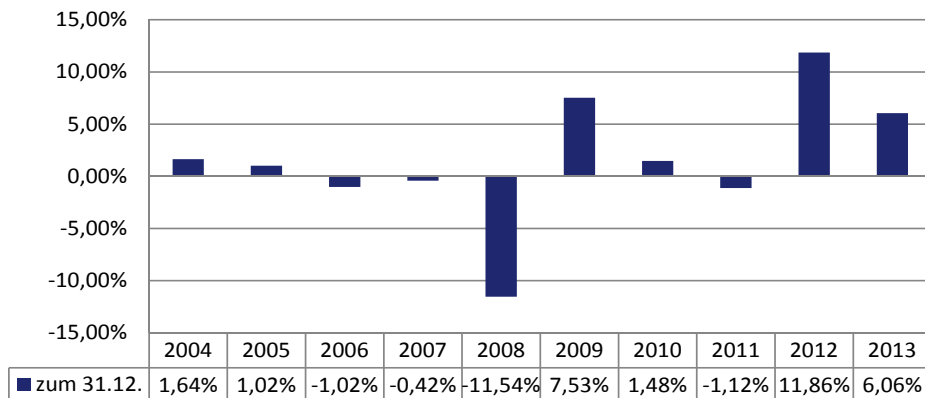
**Detaillierte Informationen über die entstehenden Kosten entnehmen Sie bitte dem jeweils gültigen Verkaufsprospekt des Fonds.**

Diesen finden Sie unter:

[www.BayernInvest.lu](http://www.BayernInvest.lu)

## Frühere Wertentwicklung

### Jahresperformance in %



Die Wertentwicklung der Vergangenheit ist keine Garantie für künftige Entwicklung.

Bei der Berechnung wurden sämtliche Kosten und Gebühren abgezogen. Eventuell anfallende Ausgabeaufschläge bzw. Rücknahmeabschläge wurden nicht berücksichtigt.

Der BayernInvest Short Term Fonds Anteilklasse TL wurde am 02. November 1991 aufgelegt. Die historische Wertentwicklung wurde in Euro berechnet.

## Praktische Informationen

Depotbank ist die Banque LBLux, 3, rue Jean Monnet, L-2180 Luxembourg. Den Verkaufsprospekt und die aktuellen Berichte, die aktuellen Anteilspreise sowie weitere Informationen zu dem Fonds finden Sie kostenlos in deutscher Sprache auf unserer Homepage [www.BayernInvest.lu](http://www.BayernInvest.lu). Der Fonds unterliegt dem Luxemburgischen Gesetz vom 17. Dezember 2010 über Organismen für Gemeinsame Anlagen. Dies kann Auswirkungen darauf haben, wie Sie bzgl. Ihrer Einkünfte aus dem Fonds besteuert werden.

Der BayernInvest Short Term Fonds ist Teilfonds eines Umbrella. Die verschiedenen Teilfonds haften nicht füreinander. Der Verkaufsprospekt und die Berichte beziehen sich jedoch auf den gesamten Fonds. Dieses Dokument bezieht sich auf die Anteilklasse TL des BayernInvest Short Term Fonds. Informationen über weitere Anteilklassen des Fonds finden Sie unter [www.BayernInvest.lu](http://www.BayernInvest.lu).

Die Verwaltungsgesellschaft kann lediglich auf der Grundlage einer in diesem Dokument enthaltenen Erklärung haftbar gemacht werden, die irreführend, unrichtig oder nicht mit den einschlägigen Teilen des OGAW-Prospektes vereinbar ist.

Dieser Fonds ist in Luxemburg zugelassen und wird durch die Commission de Surveillance du Secteur Financier (CSSF) reguliert. Die BayernInvest Luxembourg S.A. ist in Luxemburg zugelassen und wird ebenfalls von der CSSF reguliert.

Die wesentlichen Informationen für den Anleger sind zutreffend und entsprechen dem Stand vom 10. Januar 2014.