

4-YEAR EUR WORST OF AUTOCALLABLE CERTIFICATES ON NVIDIA CORPORATION AND SAP SE (4 éves euro alapú korai visszahívási konstrukciójú, az NVIDIA CORPORATION és az SAP SE közül a rosszabbul teljesítő árfolyamához kapcsolt certifikát)

- Visszahíváskor éves alapon 7,00%-os hozam, abban az esetben, ha mind az Nvidia Corporation, mind az SAP SE részvényei az évenkénti megfigyelési napon legalább a visszahívási szinten zárnak.
- Lejárat előtti visszahívás akkor történik, amikor mind az Nvidia Corporation, mind az SAP SE részvényei az évenkénti megfigyelési napon legalább a visszahívási szinten zárnak.
- A korábban ki nem fizetett hozam később kifizetésre kerülhet, ha az évenkénti megfigyelési napon mind az Nvidia Corporation, mind az SAP SE Inc részvénye legalább a visszahívási szinten zár.
- Ha az utolsó megfigyelési napon mind az Nvidia Corporation, mind a SAP SE részvényei a kezdeti értékük legalább 60%-án zárnak, a certifikát a névérték 100%-át fizeti. Ha az utolsó megfigyelési napon legalább egy részvény a kezdeti értékének 60%-a alatt zár, a befektetett tőkén veszteség képződik.
- A futamidő maximum négy év.

Rövid összefoglaló

A 4 Year EUR Worst of Autocallable Certificate on Nvidia Corporation and SAP SE egy strukturált termék, amelynek futamideje maximum négy év. A strukturált termékek több pénzügyi összetevőből állnak, és befektetési termékként a közvetlen részvény- és/vagy kötvénybefektetések alternatíváját kínálhatják.

Ez a certifikát olyan befektetés, amely névértékének megterülése és a hozamok kifizetése az Nvidia Corporation és az SAP SE részvények árfolyamának alakulásától függ. Bár a certifikát záró dátuma adott, előfordulhat, hogy hamarabb visszahívják. A futamidő alatt az előre meghatározott visszahívási, megfigyelési napokat követően előfordulhat, hogy a certifikát automatikusan visszahívásra kerül, és hogy Ön megkapja a certifikát névértékét. Ebben az esetben a fix éves hozamot is megkapja, a kezdő dátum óta eltelt évek számával szorozva. A certifikát nem kínál tőkegaranciát; előfordulhat olyan eset, hogy Ön a teljes befektetését elveszíti.

A certifikát maximális időtartama 4 év, és a befektetőknek évi 7,00%-os hozam lehetőségét kínálja, miközben védelmet nyújt a befektetett tőkére a rosszabbul teljesítő részvény maximum 40%-ot elérő árfolyamcsökkenése erejéig.

A hozam kifizetése csak a certifikát visszahívásakor történik. Ez csak akkor következik be, amikor mind az Nvidia

Corporation, mind az SAP SE legalább a visszahívási szinten zár valamelyik évenkénti megfigyelési napon. Ha a részvények árfolyama legalább a visszahívási szinten zár egy megfigyelési dátumon, a certifikát a névértéke 100%-át, valamint az éves hozam és az indulás óta eltelt évek számának szorzatát fizeti. Annak ellenére, hogy az eredeti futamidő 4 év, lehetséges, hogy a certifikát korábban (4 éven belül) visszahívásra kerül.

Ha az utolsó megfigyelési dátumig nem történik meg a certifikát korai visszahívása, és a rosszabbul teljesítő részvény a kezdő értékének legalább 60%-án zár, a certifikát lejáratkor a névérték 100%-át fizeti, de hozamot nem fizet. Ha az utolsó megfigyelési dátumon a rosszabbul teljesítő részvény a kezdőértéke 60%-a alatt zár, az Ön által elszenvedett veszteség mértéke megegyezik ezen részvény árfolyamcsökkenésének mértékével. (ha pl. a rosszabbul teljesítő részvény a kezdő érték 45%-án zár, az Ön vesztesége 55%, ebben az esetben a certifikát hozamot nem fizet)

A hozam kifizetése és a certifikát visszafizetése a Goldman Sachs International abbéli képességétől függ, hogy eleget tud-e tenni a fizetési kötelezettségeinek, és hogy nem állnak fenn rendkívüli piaci körülmények. A rendkívüli piaci körülményekről részletes tájékoztatás a Végleges Feltételekben érhető el.

Kapcsolattartás és további információk

A certifikáthoz kapcsolódó összes feltétel és kikötés a Végleges Feltételekben, az Alaptájékoztatóban, ezek esetleges mellékleteiben, valamint a Kiemelt Információs Dokumentumban (a továbbiakban: „KID”) található. Ezek a dokumentumok az alábbi linken érhetőek el: <https://www.gspriips.eu/>.

A Goldman Sachs nem nyújt a befektetők részére adózással vagy számvittel kapcsolatos, illetve jogi tanácsadást, és minden befektetőnek ajánljuk, hogy konzultáljon saját tanácsadójával az esetleges befektetésekkel/tranzakciókkal kapcsolatban. Jelen marketinganyag egyetlen termék vonatkozásában sem tartalmaz a kockázatokra / eredményekre vonatkozó átfogó elemzést. Az anyagot a Végleges Feltételekkel, Alaptájékoztatóval és ezek esetleges mellékleteivel együtt kell értelmezni.

A jelen brosrában bizonyos egyéb fogalmakat használhatunk, és más forgatókönyveket részletezhetünk, mint amelyeket a KID tartalmaz. A cél, hogy érthető nyelven, minél jobb rálátást biztosítsunk a certifikát működésével kapcsolatban. A KID-ben leírt forgatókönyvek számításának alapja a PRIIP-khez kapcsolódó európai szabályozás szerinti módszertan (a PRIIP jelentése lakossági befektetési csomagtermék, EU 1286/2014 rendelet).



Néhány fogalom részletesebb vizsgálata

Részvény kezdőértéke

A részvények kezdeti referencia árának megállapítása 2020. augusztus 28-án történik, mely megegyezik a részvények ezen a napon megállapított hivatalos záróárfolyamaival. Ezek a megfigyelési dátumok referenciaértékei. Az évenkénti automatikus visszahívási megfigyelési napokat (továbbiakban megfigyelési dátumok) a jelen brosrúra „Korai visszahívás” részében találja.

Megfigyelési dátum

A termékhez évenkénti megfigyelési dátumok kapcsolódnak. Minden megfigyelési dátumon megfigyelik, hogy a részvények árfolyama hogyan alakult a kezdőértékéhez képest. A részvények megfigyelési dátum végén érvényes záró értékei a részvények kezdeti referenciaárával kerülnek összehasonlításra. Ha a részvények közül a rosszabbul teljesítő a megfigyelési dátumon a részvény kezdeti referencia árához képest legalább a visszahívási szinten, vagy magasabban zár, a certifikát visszafizetése automatikusan megtörténik. Ellenkező esetben a termék esetében a következő megfigy-

elési dátumon ismételtlen megtörténik a kezdeti referenciaárral történő összevetés. Ha az utolsó megfigyelési dátumon a rosszabbul teljesítő részvény nem zár legalább az utolsó megfigyelési dátumhoz kapcsolódó visszahívási szinten, de az értéke nem csökkent a részvény kezdeti referencia árához képest 40%-ot meghaladó mértékben, a névérték 100%-a kerül visszafizetésre, azonban nem kerül kifizetésre hozam. Ha az utolsó megfigyelési dátumra a rosszabbul teljesítő részvény értéke a részvény kezdeti referencia árához képest több mint 40%-ot csökkent, a lejárat dátumig kifizetett összeg az ezen részvény záró értékelési napon érvényes értékelési árfolyamának és a kezdeti referencia árfolyamnak a hányadosa, szorozva a névértékkel.

Hozam

- A certifikát potenciálisan évente 7% hozamot fizet, ha a lejáratkori megfigyelési dátumon mindkét részvény árfolyama legalább a rá vonatkozó visszahívási szinteknek felel meg. A hozam a névérték után kerül megállapításra.
- Ha azonban egy évenkénti megfigyelési dátumon mindkét részvény a rá vonatkozó visszahívási szint alatt zár, a certifikát nem kerül visszahívásra.

Visszamenőleges kifizetés

- A certifikát bizonyos körülmények teljesülése esetén visszamenőleges kifizetést biztosít, amely lehetővé teszi, hogy a befektetők részére a korábbi évek ki nem fizetett hozamai is kifizetésre kerüljenek. Ez csak akkor történik meg, amikor a részvények legalább a rájuk vonatkozó visszahívási szinteken zártak egy későbbi évenkénti megfigyelési dátumon. Nem történik hozamfizetés, ha egyik megfigyelési dátumon sem zárnak a részvények a megfelelő visszahívási szint felett

Korai visszahívás (autocall)

- A certifikát maximális futamideje négy év, de korábbi visszahívásra is lehetőség van, melynek feltétele, hogy az évenkénti megfigyelési dátumon a részvények árfolyama legalább a rájuk vonatkozó visszahívási szinteken legyen. Ebben az esetben a certifikát idő előtt visszahívásra kerül (korai visszahívás).
- Korai visszahívás esetén a certifikát a hozam értékével növelt teljes névértéket fizeti. Ebben az esetben az előző évek ki nem fizetett hozamai is kifizetésre kerülnek („visszamenőleges kifizetés”).
- A visszahívási szintek 75%, 70%, 65% és 60% a megfelelő évenkénti megfigyelési napokon.

Lejáratkori elszámolás

- A lejáratkor a certifikát a névérték 100%-át fizeti, ha az utolsó megfigyelési dátumon mindkét részvény árfolyama legalább a kezdőérték 60%-án zár.
- Ha azonban az utolsó megfigyelési dátumon legalább egy részvény árfolyama a kezdőérték 60%-a alatt zár, a certifikát visszahívása névérték alatt történik. A certifikát visszahívása a rosszabbul teljesítő részvény lejáratkori értékének kezdőértékéhez viszonyított százalékos arányában történik. Ebben az esetben a hozam nem kerül kifizetésre. Ha például a rosszabbul teljesítő részvény árfolyama a kezdőérték 45%-án zár, a certifikát visszahívása a névérték 45%-án történik. Abban az esetben, ha a rosszabbul teljesítő részvény 0%-on zár, a befektető a teljes eredeti befektetését elveszíti.
- A lehetséges hozam kifizetése és a certifikát visszahívása a Goldman Sachs International abbéli képességétől függ, hogy eleget tud-e tenni fizetési kötelezettségének, és nem állnak fenn rendkívüli piaci körülmények. A rendkívüli piaci körülményekről részletes tájékoztatás a Végleges Feltételekben érhető el.



Lehetséges forgatókönyvek

- Az alábbi ábra és forgatókönyvek tájékoztató célt szolgálnak, és nem jelzik megbízható módon a jövőbeli eredményeket. A példák célja annak illusztrálása, hogyan történik a certifikát kifizetésének számítása különböző forgatókönyvek esetén a termék élettartama során. A ténylegesen kifizetendő összegek számításának alapját a részvényárak tényleges alakulása képezi.
- Nem vettük figyelembe azokat az esetleges költségeket (és/vagy adókat), amelyek hátrányos hatással lehetnek a megtérülésre. A megtérülés számításának alapját a certifikát kibocsátási ára képezi, és tartalmazza a Goldman Sachs International termékköltségeit. Minden forgatókönyv alapját a névérték 7,00%-ának megfelelő lehetséges hozam képezi. A különböző forgatókönyvek mögött álló számítások előfeltétele, hogy a Goldman Sachs International képes eleget tenni a fizetési kötelezettségének, és hogy nem állnak fenn rendkívüli piaci körülmények. A rendkívüli piaci körülményekről részletes tájékoztatás a Végleges Feltételekben érhető el.

1. MEGFIGYELÉSI DÁTUM

Mindkét részvény árfolyama legalább a kezdőérték 75%-a?

IGEN

certifikát korai visszahívása valósul meg, az alábbiak szerinti kifizetéssel:

névérték 100%-a
+ 7,00% hozam = 107,00%

NEM

A hozam nem kerül kifizetésre, és a certifikát nem kerül visszahívásra

2. MEGFIGYELÉSI DÁTUM

Mindkét részvény árfolyama legalább a kezdőérték 70%-a?

IGEN

A certifikát korai visszahívása valósul meg, az alábbiak szerinti kifizetéssel:

névérték 100%-a
+ 2x 7,00% hozam = 114,00%

NEM

A hozam nem kerül kifizetésre, és a certifikát nem kerül visszahívásra

3. MEGFIGYELÉSI DÁTUM

Mindkét részvény árfolyama legalább a kezdőérték 65%-a?

IGEN

A certifikát korai visszahívása valósul meg, az alábbiak szerinti kifizetéssel:

névérték 100%-a
+ 3x 7,00% hozam = 121,00%

NEM

A hozam nem kerül kifizetésre, és a certifikát nem kerül visszahívásra

LEJÁRATI DÁTUM

Mindkét részvény árfolyama legalább a kezdőérték 60%-a?

IGEN

A certifikát korai visszahívása valósul meg, az alábbiak szerinti kifizetéssel:

névérték 100%-a
+ 4x 7,00% hozam = 128,00%

NEM

A rosszabbul teljesítő részvény árfolyama eléri a kezdőérték legalább 60%-át?

NEM

A certifikátot visszahívják, és a visszahívási összeg a névérték és a rosszabbul teljesítő részvény záróértékének szorzata, osztva a megfelelő kezdőértékkel

IGEN

Visszahívás: **a névérték 100%-a kerül kifizetésre**

Kinek ajánljuk ezt a certifikátot?

A certifikátot olyan befektetőknek ajánljuk, akik megfelelnek az alábbi feltételeknek:

- Olyan befektetők, akik úgy gondolják, hogy mindkét részvény árfolyama emelkedhet a következő négy év során.
- Olyan befektetők, akik készek az eszközeiket (vagy azok egy részét) a teljes időtartamra befektetni.
- Olyan befektetők, akiknek nincs szükségük arra, hogy a befektetésükből rendszeres jövedelmet szerezzenek. A certifikát nem fizet osztalékot.
- Olyan befektetők, akik tisztában vannak vele, hogy felmerülhetnek olyan körülmények, amelyekből adódóan a teljes eredeti befektetésük jelentős részét vagy akár egészét elveszíthetik.

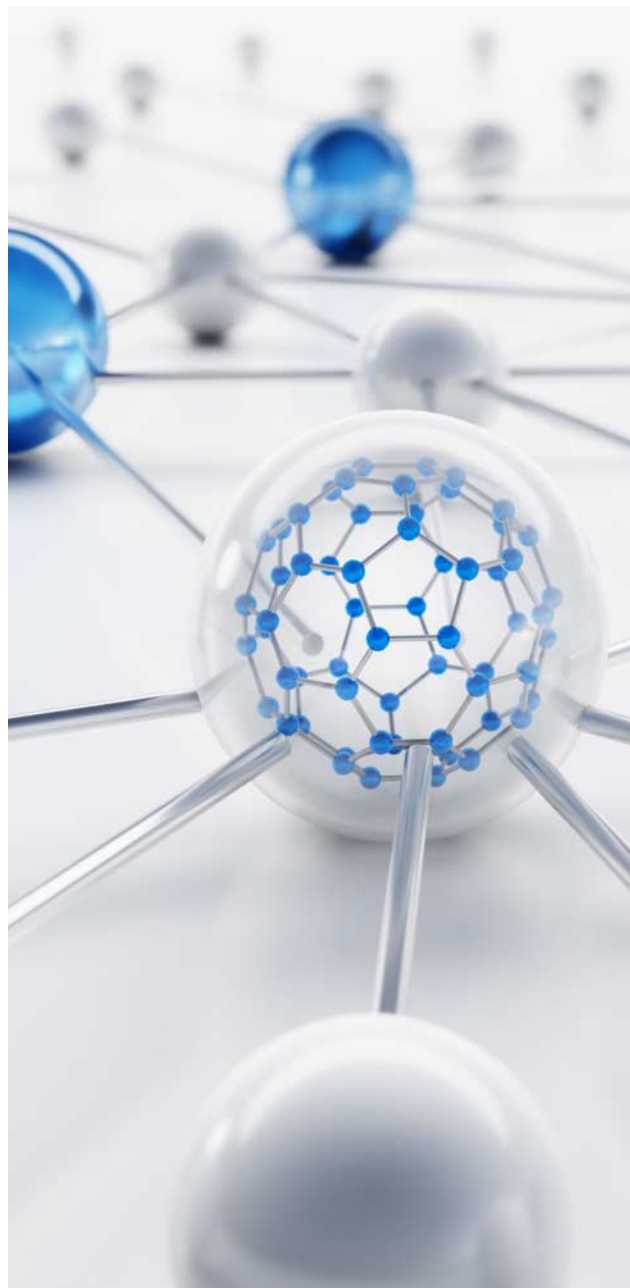
A certifikátot olyan befektetőknek nem ajánljuk, akikre a következők jellemzők:

- A certifikát vásárlásával Ön a teljes befektetését elveszítheti. Ez abban az esetben történik, ha a rosszabbul teljesítő részvény árfolyama 100%-ot esik, vagy ha a Goldman Sachs International fizetésképtelenné válik. Ha nem kész ezeknek a kockázatoknak a felvállalására, a certifikát nem az Önnek megfelelő termék.

A certifikátot ugyancsak nem ajánljuk olyan befektetőknek, akikre a következők jellemzők:

- Olyan befektetők, akik arra számítanak, hogy a részvények ára hirtelen (a certifikátban foglalt hozamlehetőség mértékét meghaladó mértékben) növekedni vagy csökkenni fog.
- Olyan befektetők, akik nem készek az eszközeiket (vagy azok egy részét) a teljes időtartamra befektetni.
- Olyan befektetők, akik nem akarják kockáztatni a névértéket (tőkevédett befektetést keresnek).
- Olyan befektetők, akik rendszeres jövedelmet akarnak kapni a befektetésük után.

Kérjük, forduljon a saját tanácsadójához annak megállapítása céljából, hogy a certifikát az Ön számára megfelelő-e.



Mik a certifikát előnyei és hátrányai?



A certifikát előnyei...

- ✓ A certifikát potenciálisan évente 7,00%-os hozamot kínál.
- ✓ Lehetőség a korábbi években ki nem fizetett hozamok kifizetésére, ha egy következő évenkénti megfigyelési dátumon mindkét részvény legalább a rájuk vonatkozó visszaváltási szinteken zár.
- ✓ A certifikát a lejárat dátumán védelmet nyújt a rosszabbul teljesítő részvény legfeljebb 40%-os értékvesztése ellen.



A certifikát hátrányai...

- ✓ A maximális hozam évi 7,00%.
- ✓ A certifikát nem biztosítja a befektetett tőke teljes védelmét. A befektetők a teljes befektetésüket elveszíthetik.
- ✓ A certifikát nem fizet osztalékot.
- ✓ Lehetséges, hogy nem kerül sor hozamkifizetésre. A certifikátba történő befektetéssel a Goldman Sachs International hitelkockázatát Ön viseli.



Forgalomképesség és értéknövekedés

FORGALOMKÉPESSÉG:

A Goldman Sachs megkísérli a napi vételi-eladási árfolyam meghatározását a certifikátokra a normál piaci és finanszírozási körülmények alapján. Ezeket a Goldman Sachs saját belátása szerint állapítja meg. Előfordulhat, hogy a certifikát likviditása megszűnik. Ez azt jelenti, hogy a certifikátnak nincs másodlagos piaca, és a certifikát forgalomképesége korlátozott.

Amikor a Goldman Sachs irányárakat ad meg, normál piaci viszonyok között a vételi-eladási árfolyam közötti eltérés 1% alatt van.

ÉRTÉKNÖVEKEDÉS

Az időtartam során a certifikát áringadozása különböző piaci tényezőktől függ. Az áringadozást meghatározó legfontosabb változók a részvényár és a kamatok változása, volatilitása valamint a Goldman Sachs International hitelképessége.

KÖLTSÉGEKRE ÉS ADÓRA VONATKOZÓ INFORMÁCIÓK:

A certifikát kibocsátási ára a névérték 100%-a, amely tartalmazza a Goldman Sachs International termék-költségeit. Lehetséges, hogy a Goldman Sachs International a forgalmazónak díjakat fizet a certifikát terjesztéséért.

A terjesztő köteles tájékoztatni a befektetőt az összes felmerülő költségről.

A certifikátba történő befektetés adóköteles lehet. A certifikát adózása az Ön személyes helyzetétől függ, és a jövőben változhat. Ezzel kapcsolatban kérjen tanácsot az adóhatóságtól vagy adótanácsadójától.

Kockázatok

Az alábbiakban a certifikáthoz kapcsolódó fő kockázatok leírását találja. A kockázatokhoz kapcsolódó további információkat a Kiemelt Információs Dokumentumban (KID), a tájékoztatóban, annak esetleges mellékletekben és a Végleges Feltételekben találja. Ezen dokumentumok az alábbi linken érhetőek el: <https://www.gspriips.eu/>, emellett azokat a certifikát forgalmazójától is beszerezheti.

Piaci kockázat:

- A piaci kockázat a kedvezőtlen piaci folyamatokból, például a gazdasági, pénzügyi és politikai körülmények változásából eredő veszteség kockázata. Ebből adódóan a certifikát napi ára az időtartam során a kibocsátási ár (névérték) alá eshet.

Tőkekockázat:

- Ön viseli a certifikátba befektetett összeg tőkekockázatát. Előfordulhat, hogy a befektetők a befektetett tőkénél kevesebb pénzt kapnak vissza, szélsőséges esetben akár a teljes befektetésüket is elveszíthetik.

Tőkekockázat korai visszafizetés esetén:

- A Goldman Sachs fenntartja a jogot a certifikátok rendkívüli piaci viszonyok fennállása esetén történő visszaváltására. A lejárat előtti visszaváltás olyan esetben valósul meg, amikor a Goldman Sachs már nem képes tartani a pozícióját a mögöttes eszközökben, vagy fedezni a kapcsolódó kockázatokat. A lejárat előtti visszaváltás a vonatkozó jogszabályokban vagy rendelkezésekben bekövetkező módosulások miatt is bekövetkezhet. Lejárat előtti visszaváltás esetén a certifikát elszámolása a korai visszafizetés okának függvényében különféleképpen történhet. Lejárat előtti visszaváltás esetén előfordulhat, hogy a befektető által kapott összeg nem éri el a certifikát névértékét, a befektető akár a teljes befektetett tőkét elveszítheti. Az ilyen lejárat előtti visszaváltás esetén fizetendő összeg nagyságát befolyásolhatják a Goldman Sachs oldalán a certifikát felszámolásával kapcsolatban fellépő költségek.

Árfolyamkockázat:

- A certifikát piaci értéke a termék élettartama során változhat. A certifikát értéke nem követi egy az egyben a részvények árfolyamváltozásait. A piaci érték számos tényezőtől függ, amilyen például a lejáratig hátralévő időtartam, volatilitás, kamatok és hitelkockázat.
- A kamatok növekedése, a Goldman Sachs hitelképességének visszaesése vagy a volatilitás növekedése például negatív hatással lehet a certifikát árfolyamára.

Likviditási kockázat:

- A certifikát élettartama alatt a Goldman Sachs megkísérli a napi vételi-eladási árfolyam meghatározását a certifikátokra a normál piaci és finanszírozási feltételek alapján. Ezeket a Goldman Sachs saját belátása szerint állapítja meg. Az ár az aktuális piaci (kereskedési) feltételeket tükrözi, és a kibocsátási ár felett vagy alatt is lehet. A likviditás megszűnhet, amely azt eredményezi, hogy megszűnik a certifikátok másodlagos piaca. Ez azt jelenti, hogy a certifikát korlátozott értékesíthetősége miatt azokat a végső lejárat dátumig meg kell tartani.

Hitelkockázat:

- A Goldman Sachs International kibocsátó pénzintézet hitelkockázatát a befektető viseli. 2020. augusztus 3-i minősítés: A1 (Moody's) / A+ (Standard & Poor's) / A (Fitch). Ha a Goldman Sachs fizetési képességének eleget tenni, a befektetők a részvényárfolyam alakulásától függetlenül elveszíthetik a befektetésük egy részét, vagy egészét. A Goldman Sachs hitelképességének változásai hatással vannak a certifikát köztes értékére, és így módon arra az árfolyamra, amelyet a befektetők a certifikát piaci értékesítése nyomán kaphatnak.

Lehetséges összeférhetlenség:

- A Goldman Sachs a certifikáttal kapcsolatban több szerepkört is betölt: mind kibocsátóként, mind számítást végző ügynökként eljár. Bár a Goldman Sachs körültekintően el fogja látni a certifikáttal kapcsolatos feladatait kibocsátóként és számítást végző ügynökként, a Goldman Sachs olyan piacokon is részt vesz, ahol bármikor pozíciókat lehet vásárolni, eladni vagy tartani olyan eszközökben, amelyek hátrányos hatással lehetnek a certifikát értékére.

Egyéb kockázatok

- A kockázatok jelen rövid áttekintése nem szolgál a certifikáthoz kapcsolódó összes kockázat leírásaként. A befektetést megelőzően tájékozódjon teljes körűen a certifikáthoz kapcsolódó kockázatokról, olvassa el a kiemelt információkat tartalmazó dokumentumot (KID) és a tájékoztatót. Ezt a dokumentumot a Goldman Sachs kirendeltségeiben, valamint a következő címen találja: <https://www.gspriips.eu/>

Jellemzők

Kibocsátó intézmény	Goldman Sachs International (2020. augusztus 3-i minősítés: A1 / A+ / A)
ISIN	XS2197152858
Pénznem	EUR
Alaptermék	A mögöttes részvények közül a gyengébben teljesítő
Részvények	Nvidia Corporation (NVDA UW Equity) SAP SE (SAP GY Equity)
Névérték	1 000.00 EUR
Kibocsátási ár	100%
Végső elszámolás dátuma	2024. szeptember 4.
Jegyzési időszak	2020. augusztus 10. – 2020. augusztus 28.
Kezdőérték megállapítása	Az alaptermék hivatalos záró ára a tőzsde által 2020. augusztus 28-án megállapítottak és kiadottak szerint
Kibocsátás dátuma	2020. szeptember 4.
Évenkénti megfigyelési dátumok	2021. augusztus 30. 2022. augusztus 29. 2023. augusztus 28.
Záró értékelési dátum	2024. augusztus 28.
Lejárat dátuma	2024. szeptember 4.
Lehetséges éves hozam	7,00%
Korai visszahívás	Igen
Visszamenőleges kifizetés	Igen
Minimális jegyzés	1 000,00 EUR
Tőzsdei jegyzés	Nincs
Likviditás	Normál piaci feltételek mellett napi
Forgalmazási költségek	További információ a KID-ben. a Végleges Feltételekben, valamint közvetlenül a Forgalmazónál található
Kiemelt információkat tartalmazó dokumentum (KID)	https://www.gspriips.eu/
Tájékoztató	https://www.gspriips.eu/
További	A tájékoztató jellegű vételi és eladási árákért, valamint további információkért forduljon a Forgalmazóhoz.